



# Mittagskarte Woche 8

von Montag, 16. Februar 2026  
bis Freitag, 20. Februar 2026  
Mittagsgerichte von 11.30 bis 13.30 Uhr

Gerne können Sie die Backkörble-Newsletter abonnieren und Sie erhalten die Mittagskarten, Infos zu Aktionen und Angeboten wöchentlich per E-Mail. Einfach kurze E-Mail an: [Backkoerble@gmx.de](mailto:Backkoerble@gmx.de) oder im Laden Bescheid geben.

Rottweiler Str. 40  
78667 Villingendorf  
Tel. (07 41) 3 48 60 60  
[www.backkoerble.de](http://www.backkoerble.de)

**Jedes Mittagsgericht auch zum Mitnehmen!**

## Fasnetsmontag, 16. Februar 2026

*Heute kein Mittagstisch.*

## Fasnetsdienstag, 17. Februar 2026

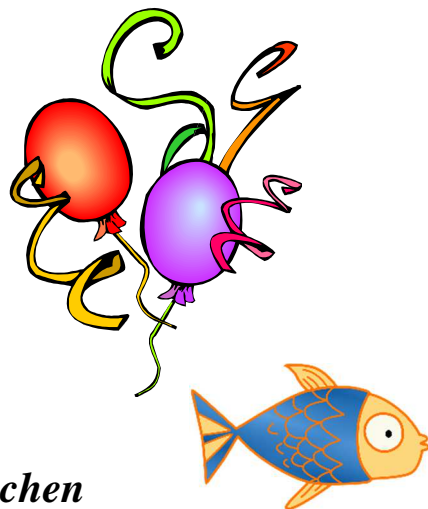
*Freier närrischer Tag für 's Backkörble, da heute geschlossen ist!*

## Mittwoch, 18. Februar 2026

*Saftiges Seelachsfilet*

*in einer luftig-krossen Bröselkruste.*

*Dazu reichen wir hausgemachten, schwäbischen Kartoffelsalat und Remouladensauce* (2, 3, 5, 7, A, C, D, G, I, J)



10,50 €

## Donnerstag, 19. Februar 2026

*Ofenfrischer Schweinebraten*

*mit fruchtigem Apfel-Rotkohl und Spätzle.*

*Herzhaft – ehrlich- gut!* (2, 3, 5, A, C, G, I, J)



10,50 €

## Und das gibt es immer:

*Paniertes Schnitzel* (A1, C, F, G) *mit Kartoffelsalat* (2, 5, J)

7,80 €

*Paniertes Schnitzel* (A1, C, F, G) *mit gemischtem Salat* (2, 3, 5, 7, C, J)

9,80 €

*Zwei Fleischküchle* (2, A1, C, G, I) *mit Kartoffelsalat* (2, 5, J)

7,30 €

*Fleischkäse* (2, 3, 5, G, I, J) *mit Kartoffelsalat* (2, 5, J)

7,30 €

*Wurstsalat* (1, 2, 3, 4, 5, 7, I, J) *mit Zwiebeln und Brot* (A1, A2, F, G)

9,00 €

*Gemischter Salat* (2, 3, 5, 7, C, J)

5,30 €



enthaltene Zusatzstoffe: 1: „mit Phosphat“, 2: „mit Geschmacksverstärker“, 3: „mit Antioxidationsmittel“, 4: „mit Farbstoff“, 5: „mit Konservierungsstoff“, 6: „geschwärzt“, 7: „mit Süßungsmittel“, 8: „koffeinhaltig“, 9: „chininhaltig“, 10: „geschwefelt“, 11: „gewachst“, 12: „enthält eine Phenylalaninquelle“

enthaltene Allergene: A: Gluten (z. B. Weizen, Dinkel usw.), B: Krebstiere, C: Eier, D: Fische, E: Erdnüsse, F: Soja, G: Milch/Laktose, H: Schalenfrüchte (z. B. Mandeln, Haselnüsse usw.), I: Sellerie, J: Senf, K: Sesam, L: Schwefeldioxid, M: Lupine, N: Weichtiere